

Checkliste Verhalten

**Unsere wichtigen Verhaltensregeln
auf dem Bau – für Arbeitnehmer
und Vorgesetzte.**



1.

Wir achten auf unsere Erscheinung und Körperpflege.



Arbeitnehmer

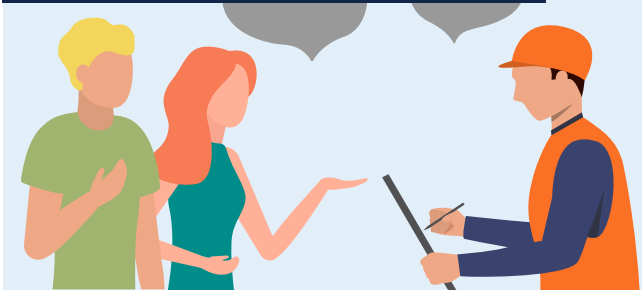
- \ Ich achte auf mein persönliches Erscheinungsbild.
- \ Ich trage saubere Arbeitskleidung.
- \ Körperhygiene ist mir wichtig während der ganzen Arbeitswoche.

Vorgesetzter

Ich Sorge dafür, dass für alle Monteure saubere Arbeitskleidung und T-Shirts zum Wechseln vorhanden sind.

2.

Beim Baustellenbezug besprechen wir unsere Vorhaben mit dem Kunden.



Arbeitnehmer

- \ Ich bin am Morgen pünktlich auf der Baustelle.
- \ Ich begrüße Kunden höflich und stelle mich mit Namen vor.
- \ Mit dem Kunden bespreche ich den Ablauf und die Dauer der Montage.

Vorgesetzter

Ich schaue, dass alle Teamleiter und Koordinatoren mit Visitenkarten ausgestattet sind.

3.

Wir kommunizieren in einem wertschätzenden Umgangston.



Arbeitnehmer

- \ Gegenüber dem Kunden und meinem Team trete ich mit Respekt und Freundlichkeit entgegen.
- \ Ich achte auf meine Wortwahl und meinen Umgangston.

Vorgesetzter

Ich beobachte den Umgangston und die Kollegialität des gesamten Teams und korrigiere falls nötig.

4.

Wir halten die Baustelle sauber und in Ordnung.



Arbeitnehmer

- ✘ Ich kümmere mich um Ordnung auf der Baustelle.
- ✘ Ich räume auf falls Unordnung herrscht.
- ✘ Ich entsorge Abfall in den dafür bereitgestellten Containern an den Standorten.

Vorgesetzter

Ich stelle sicher, dass Ordnung auf der Baustelle herrscht.
Ich entsorge ebenfalls Abfall, dem ich begegne.

5.

Ich verabschiede mich vom Auftraggeber.



Arbeitnehmer

- \ Ich verabschiede mich immer beim Kunden, wenn ich mit der Arbeit fertig bin.
- \ Ist der Kunde nicht auf der Baustelle, dann rufe ich ihn an.
- \ Ich erkundige mich beim Kunden über die Zufriedenheit und bedanke mich.

Vorgesetzter

Ich führe ein Abschlussgespräch mit dem Kunden und erkundige mich über die Zufriedenheit, wie auch zukünftige Aufträge. Ich notiere alle Abmachungen in einem Rapport!

6.

Wir tragen die persönliche Schutzausrüstung.



Arbeitnehmer

- ✘ Ich nehme zur Arbeit die erforderliche Schutzausrüstung mit.
- ✘ Die Schutzausrüstung trage ich zwingend auf der Baustelle.
- ✘ Ich trage nur Dietsche Montage Profis Arbeitskleidung.

Vorgesetzter

Ich stelle sicher, dass die Mitarbeiter die erforderliche Schutzausrüstung erhalten und diese tragen. Ich selber trage sie ebenfalls.

7.

**Wir sehen zu, dass unsere
Fahrzeuge immer in einem
Top-Zustand sind.**



Arbeitnehmer

- ✘ Ich gebe das Fahrzeug immer so ab wie ich es übernommen habe – sauber und ordentlich.
- ✘ Ich melde Defekte beim Fahrzeug immer über +41 79 423 17 65.
- ✘ Ich achte darauf wie ich das Fahrzeug belade und dass die Ladung vorschriftsmässig gesichert ist.

Vorgesetzter

Ich mache klare Vorgaben, wie das Auto beladen werden muss.
Jedes Fahrzeug hat eine Karte für die Waschanlage.

8.

**Wir tragen Sorge zu
unserem Material.**



Arbeitnehmer

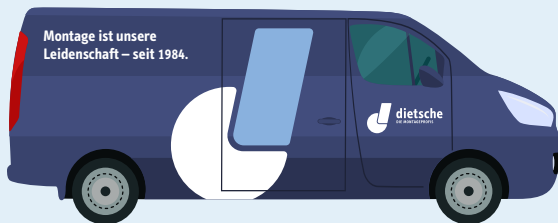
- ↘ Ich verpflichte mich, eigenem und fremdem Werkzeug Sorge zu tragen.
- ↘ Ich achte auf der Baustelle, dass das Material ordentlich verstaut und vor Diebstahl gesichert ist.
- ↘ Ich pflege mein Werkzeug und befreie es von Schmutz und Feuchtigkeit.

Vorgesetzter

Ich stelle sicher, dass jeder Mitarbeiter eine komplett ausgestattete Werkzeugkiste bekommt.

9.

Wir verhalten uns korrekt im Strassenverkehr.



Arbeitnehmer

- \ Ich achte auf die zulässige Geschwindigkeit.
- \ Ich bin tolerant anderen Autofahrern gegenüber und halte genügend Abstand.
- \ Ich ärgere keine anderen Autofahrer durch Lichthupen oder zu nahes Auffahren.

Vorgesetzter

Ich erkundige mich über das Fahrverhalten unserer Autolenker.

10.

Ich antworte bei Anrufen und Nachrichten auf dem Firmenhandy.



Arbeitnehmer

- ✎ Werde ich auf dem Firmenhandy angerufen, nehme ich immer ab.
- ✎ Ich rufe umgehend zurück, wenn ich ein Anruf nicht beantworten kann.

Vorgesetzter

Ich kontrolliere die Mitarbeiter, ob Sie das Mobiltelefon abnehmen und umgehend zurückrufen.

Check-list Comportement

**Nos règles de conduite importantes
sur le chantier – pour les employés
et les supérieurs.**



1.

Nous faisons attention à notre apparence et à notre hygiène.



Employé

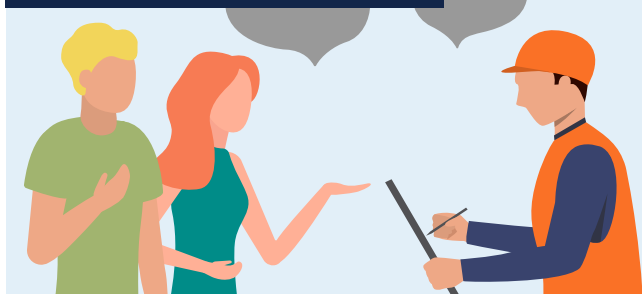
- \ Je fais attention à mon apparence personnelle.
- \ Je porte des vêtements de travail propres.
- \ L'hygiène corporelle est importante pour moi tout au long de la semaine de travail.

Supérieur hiérarchique

Je veille à ce que tous les monteurs disposent de vêtements de travail propres et de T-shirts de rechange.

2.

Lors de l'installation sur le chantier, nous discutons de nos projets avec le client.



Employé

- \\ Le matin, je suis à l'heure sur le chantier.
- \\ Je salue les clients poliment et je me présente par mon nom.
- \\ Je discute avec le client du déroulement et de la durée du montage.

Supérieur hiérarchique

Je veille à ce que tous les chefs d'équipe et les coordinateurs soient munis de cartes de visite.

3.

Nous communiquons sur un ton respectueux.



Employé

- \ Envers le client et mon équipe, j'adopte une attitude respectueuse et aimable.
- \ Je fais attention aux mots que je choisis et au ton que j'utilise.

Supérieur hiérarchique

J'observe le ton et la collégialité au sein de toute l'équipe et je corrige si nécessaire.

4.

**Nous tenons le
chantier propre et
bien rangé.**



Employé

- \ Je m'occupe de l'ordre sur le chantier.
- \ Je range s'il y a du désordre.
- \ Je dépose les déchets dans les conteneurs prévus à cet effet sur les sites.

Supérieur hiérarchique

Je m'assure que l'ordre règne sur le chantier.
J'élimine également les déchets que je trouve.

5.

Je dis au revoir au donneur d'ordre.



Employé

- \ Je dis toujours au revoir au client lorsque j'ai terminé mon travail.
- \ Si le client n'est pas sur le chantier, je l'appelle.
- \ Je me renseigne auprès du client sur son degré de satisfaction et je le remercie.

Supérieur hiérarchique

Je mène un entretien final avec le client et m'enquiers de sa satisfaction, ainsi que de futures missions. Je note tous les arrangements dans un rapport!

6.

Nous portons l'équipement de protection individuelle.



Employé

- \ J'emporte au travail l'équipement de protection requis.
- \ Je porte obligatoirement l'équipement de protection sur le chantier.
- \ Je ne porte que des vêtements de travail pour professionnels du montage Dietsche.

Supérieur hiérarchique

Je m'assure que les employés reçoivent et portent l'équipement de protection requis. Je le porte également.

7.

**Nous veillons à ce que nos
véhicules soient toujours
en parfait état.**



Employé

- ↘ Je rends toujours le véhicule dans l'état où je l'ai pris – propre et bien rangé.
- ↘ Je signale toujours les défauts repérés sur le véhicule au +41 79 423 17 65.
- ↘ Je fais attention à la manière dont je charge le véhicule et à ce que le chargement soit sécurisé conformément à la réglementation.

Supérieur hiérarchique

Je donne des indications claires sur la manière dont la voiture doit être chargée. Chaque véhicule a une carte pour la station de lavage.

8.

**Nous prenons soin
de notre matériel.**



Employé

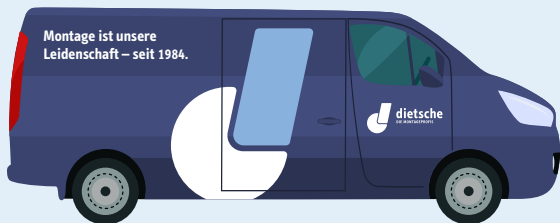
- \ Je m'engage à prendre soin de mes propres outils et de ceux des autres.
- \ Sur le chantier, je veille à ce que le matériel soit bien rangé et protégé contre le vol.
- \ J'entretiens mes outils et les débarrasse de la saleté et de l'humidité.

Supérieur hiérarchique

Je veille à ce que chaque employé reçoive une caisse à outils entièrement équipée.

9.

Nous nous comportons correctement sur la route.



Employé

- \ Je fais attention à la vitesse autorisée.
- \ Je suis tolérant envers les autres automobilistes et je respecte une distance suffisante.
- \ Je n'agace pas les autres automobilistes en faisant des appels de phares ou en me rapprochant trop près.

Supérieur hiérarchique

Je me renseigne sur le comportement sur la route des conducteurs de nos voitures.

10.

Je réponds aux appels et aux messages sur le téléphone portable professionnel.



Employé

- ↘ Si on m'appelle sur le téléphone portable professionnel, je réponds toujours.
- ↘ Je rappelle immédiatement si je ne peux pas répondre à un appel.

Supérieur hiérarchique

Je contrôle les collaborateurs pour m'assurer qu'ils décrochent leur téléphone portable et qu'ils appellent immédiatement.